

TCIEXPRESS

LEADER IN EXPRESS

June 21, 2017

To,

Listing Department
BSE Limited
Phiroze Jeejeebhoy Towers
Dalal Street
Mumbai- 400001

Scrip Code: 540212

Listing Department
National Stock Exchange of India Limited,
Exchange Plaza, C-1, Block G,
Bandra Kurla Complex,
Bandra (E) Mumbai – 400 051

Scrip Symbol: TCIEXP

Sub: Newspaper Cutting- Notice of Next Board Meeting

Dear Sir/Madam,

We are forwarding herewith copies of newspaper cuttings of above notice as published in the following newspapers:

Name	Date of Publishing
The Hindu Business Line (English)	21-06-2017
Surya (Regional Telugu)	21-06-2017

This is for your information & record please.

Thanking you,

Yours Faithfully

For TCI Express Limited



Vinay Gujral
Company Secretary & Compliance Officer
Encl.: a/a



TCI Express Limited (formerly TCI Properties (Pune) Limited)

CIN: U62200TG2008PLC061781

Corporate Office: TCI House, Plot No. 69, Sector 32, Institutional Area, Gurugram – 122001, Haryana, India

Tel.: +91-124-2384090-94 • Fax: +91-124-2382113 • Email: info@tcexpress.in • Website: www.tciexpress.in

Registered Office: Flat Nos. 306 & 307, 1-8-273, Third Floor, Ashoka Bhoopal Chambers, S P Road, Secunderabad – 500003 • Tel.: +91 40 27840104

A TCI Company

21-06-2017

itions, received \$1.4 billion in funding from SoftBank Group p., in a round that is the largest from a single investor in Indian start-up. SoftBank was an early investor in Alibaba and continues to hold a significant stake. Unlike traditional money market

digital payment start-up founded in 2010 dwarfs its competitors and has more users than the top four credit card companies in India. By offering a wide suite of financial services, Paytm aims to get customers to increase their reliance on its mobile app.

ever, deny any such allegations. In fact, Microfinance Institutions Network (MFIN), a body of micro-finance institutions, clarified in an emailed response that micro-finance as a model does not lend easily for agricultural purposes.

Instead, in rural areas it supports allied agricultural activities such as purchase of livestock or equipment and predominantly micro-enterprises such as running a grocery outlet or a very small business.

And as far as allegations of exorbitant interest rates are concerned, the CEO of MFIN, Ratna Vishwanathan, said interest rates are charged within the pricing framework prescribed by the RBI.

"Both RBI and MFIN, as a self-regulatory organisation, monitor the pricing of NBFC-MFIs on a quarterly basis," she said.

Vishwanathan also denied

the," said Jayendra Patel, CEO of BSE-listed Arman Financial Services, adding that sometimes, farmers take shelter by playing victim of abuse or harsh treatment by the MFIs to avoid repayment.

"We follow a very strict internal code of conduct. Our staff get regularly trained on collection practices. There hasn't been a single instance of coercive recovery practice reported to us," said Rajeev Yadav, CEO of DishaMicroFin.

(With inputs from Rutam Vora in Ahmedabad and K Ramkumar in Mumbai)

cost banks \$1.8 m

facing resources suffer more in banking, than in any other sector. For example, 49 per cent of banks that have suffered a DDoS attack have had their public website affected (compared to 41 per cent of non-financial institutions) and 48 per cent have had their online banking affected when they've been targeted by DDoS.

Banks worry about attacks against their online banking

services more than about many other threats. However, DDoS, according to the report, only ranks third, being superseded by concerns about malware and targeted attacks, despite DDoS being more costly to recover from than malware.

The report shows that a DDoS incident can cost a financial institution \$1.7 million to recover from, compared to \$952,000 for businesses in other sectors.

Sanjeev Kapur joins MetLife as CMO for Asia

OUR BUREAU

New Delhi, June 20

MetLife, a global life insurer, on Tuesday announced that Sanjeev Kapur has joined as Senior Vice-President and Chief Marketing Officer (CMO) of Asia.

Kapur will report to Esther Lee, MetLife Executive Vice-President and global Chief Marketing Officer, and Chris Townsend, President of Asia. Kapur will also join the Asia leadership team and will be based out of Hong Kong.

Most recently, Kapur was the Regional Head of Marketing at Citi, responsible for leading its regional and country marketing teams across 17 countries in Asia-Pacific, Europe, Middle East & Africa. Prior to his 12 years at Citi, he led the brand and product strategy at Hindustan Unilever.

"Sanjeev's significant experience and proven track record of driving strong business results will be a great asset as Asia continues to grow and drive value for MetLife. We are pleased to have him on board and confident that he will create competitive advantage for the company," Townsend said in a statement.

Bharat Heavy Electricals Ltd. Bhopal

Email: satish@bhelbpl.co.in Phone: 0755-25024

TENDER NOTICE

Tender Ref No. : BPL : ITS : MAILINGSOLUTION : 2017

BHEL invites offers for the Migration of existing open source mailing solution and AMC for 2 years. Complete information is available on our website www.bhelbpl.co.in

All corrigendum, corrections, amendments, time extensions, clarifications etc to the tender notice will be hosted on BHEL Bhopal website (www.bhelbpl.co.in). Bidders should regularly visit website to keep themselves updated.

Start Date for sale of Tender Documents: 20.06.2017

Last Date for submission of Tender Documents: 10.07.2017

CPR-10(T)/91/17-18/ITS

SR.Manager (ITS)

THE RAMARAJU SURGICAL COTTON MILLS LIMITED

Regd. Office: R.S.C.M. Premises,
Post Box No.2, 119, P.A.C. Ramasamy Raja Salai,
Rajapalaiyam - 626 117.

E-mail: rscm@ramcotex.com

Telephone No: 04563 235904, Fax No.04563 235714

Website: <http://www.ramarajusurgical.com>,

CIN: U17111TN1939PLC002302

NOTICE TO SHAREHOLDERS

RECORD DATE FOR BONUS ISSUE

The Shareholders are hereby informed that **28TH JUNE, 2017** is fixed as **RECORD DATE** for the purpose of ascertaining the eligibility of the Shareholders for Issue of Bonus Shares in the ratio of 1 (One) Equity Share of Rs.10 each for every 1 (one) Equity Share of Rs.10 each (1:1) to the eligible shareholders of the Company as approved at the Extra-ordinary General Meeting held on June 20, 2017.

For The Ramaraju Surgical Cotton Mills Limited

Place: Rajapalaiyam

N.K. Shrikantan Raja

Date: 20.06.2017

Director

TCI
LEADERS IN LOGISTICS
Transport Corporation of India Ltd.
CIN: L70109TG1995PLC019116
Regd. Office : Flat Nos. 306 & 307, 1-8-271 to 273, Ashoka Bhopai Chambers, S.P. Road, Secunderabad - 500003 (Telangana)
Corp. Office : TCI House, 69 Institutional Area, Sector-32, Gurugram - 122001, Haryana.
E-mail: secretarial@tci.com Web: www.tci.com

NOTICE

Notice is hereby given that the next Meeting of the Board of Directors of the Company has been scheduled to take place on Wednesday, 2nd August, 2017 to inter-alia consider and approve the Unaudited Financial Results for the 1st Quarter ending on 30th June, 2017.

By Order of Board of Directors
For Transport Corporation of India Ltd.

Archana Pandey

Place: Gurugram Company Secretary
Date: 21st June, 2017 & Compliance Officer

TCI Developers Ltd.
TCI Developers Limited
CIN: L70102TG2006PLC059173
Regd. Off. : Flat Nos. 306 & 307, 1-8-271 to 273, Ashoka Bhopai Chambers, S.P. Road, Secunderabad-500 003 (Telangana)
Corp. Off. : TCI House, 69 Institutional Area, Sector-32, Gurugram-122001.
E-mail: secretarial@tcidevelopers.com
Website: www.tcidevelopers.com

NOTICE

Notice is hereby given that the next Meeting of the Board of Directors of the Company has been scheduled to take place on Tuesday, 1st August, 2017 to inter-alia consider and approve the Unaudited Financial Results for the 1st Quarter ending on 30th June, 2017.

By Order of Board of Directors
For TCI Developers Ltd.

N.K. Baramwal

Place: Gurugram Whole Time Director
Date: 21st June, 2017 & Compliance Officer

TCIEXPRESS
LEADER IN EXPRESS
TCI EXPRESS LIMITED
(Formerly known as TCI Private (Pune) Limited)
CIN: U62200TG2006PLC061781
Regd. Office : Flat Nos. 306 & 307, 1-8-271 to 273, Third Floor, Ashoka Bhopai Chambers, S.P. Road, Secunderabad - 500003 (Telangana)
Corp. Office : TCI House, 69 Institutional Area, Sector-32, Gurugram-122 001, Haryana.
Tel.: +91 124 2384090-94, Fax: +91-124-2382113
E-mail: secretarial@tciexpress.in Web: www.tciexpress.in

NOTICE

Notice is hereby given that the next Meeting of the Board of Directors of the Company has been scheduled to take place on Tuesday, 1st August, 2017 to inter-alia consider and approve the un-audited Financial Results for the 1st Quarter ended 30th June, 2017.

For TCI EXPRESS LIMITED

Vinay Gujral

Place: Gurugram Company Secretary
Date: 21st June, 2017 & Compliance Officer

ద్యమించండి

ంగా కృష్ణయ్య మాట్లాడుతూ బీసీలకు గత ా అన్ని రంగాలలో తీవ్ర అన్యాయం ీందన్నారు. దేశంలో 56శాతం జనాభా గల 14 శాతం కూడా ఉద్యోగాలు దాటలేదని, షర్లో రిజర్వేషన్లు పెడితే తప్ప బీసీల సంఖ్య కన్నారు. స్వాతంత్ర్య భారతంలో బీసీలకు ంగా కనీస ప్రాతినిధ్యం లభించదండేదని, రాష్ట్ర మంత్రుల వివరాలు సేకరిస్తే 12శాతం ం అయిన అవేదన వ్యక్తం చేశారు. అలాగే ం ఒక్క పార్లమెంటు సభ్యులు లేకపోవడం ెన్నారు. ఇక ప్రజాస్వామ్య స్ఫూర్తి ఎక్కడ ెయిన ప్రశ్నించారు. తెలంగాణలోని 119 ంలు కేవలం 19మంది మాత్రమే ఉన్నారని, ందిలో 33 మంది బీసీ ఎమ్మెల్యేలు ఉన్నారని ెనిపిస్తోంది గమనిస్తే ... ఇవేలా ప్రజాస్వామ్యం



అవుతుందని ఆయన ప్రశ్నించారు. బీసీల విద్యా, ఉద్యోగ రిజర్వేషన్లపై ఉన్న క్రిమినల్స్ను తొలగించాలని ఆయన డిమాండ్ చేశారు. పార్లమెంటులో బీసీ బిల్లు పెట్టి బీసీలకు 50శాతం రాజకీయ రిజర్వేషన్లు కల్పించాలన్నారు. ఈ సందర్భంగా 15 డిమాండ్లతో కూడిన పలు తీర్మానాలను సమావేశంలో తీర్మానించారు.

అన్యాయం

స్థాయిలో, మండల స్థాయిలో ంటీలు దీన్ని పర్యవేక్షిస్తాయి.

మ ప్రాజెక్టులు, మంగళగిరి, ండ, రాజాపాలెం, 75 శాతం ెన్నారు. ఈమని, అమృతలూరు, డుగురాళ్ల బోర్డింగ్ ప్రాజెక్టుల ెలకు వర్తింపజేయనున్నారు. ూ, 10 వరసాలకు సంఘాలు, ూ అయీ ప్రాజెక్టుల పరిధిలో ెలించేటటు 32,143 మంది ెరికి లబ్ధి చేకూర్చేందుకు నెలకొ ెలా శిశు సంక్షేమ శాఖ ఖర్చు

హార్తి... ె జూలై ఒకటి నుంచి అన్న ెలు చేసేందుకు ఇప్పటికే అన్న ెరు మహిళా శిశు సంక్షేమ శాఖ ెు వెల్లడించారు. లబ్ధిదారుల ెరవైన నిత్యావసర సరకులు ెయించామని, పాలు విజయ ెన్నామని వివరించారు. గ్రామ ెల్లదారులు ఇద్దరు సభ్యులుగా ెన్ పర్యవేక్షకులు, ఎంపీడీవో, ెరాల శాఖ ఉప తహశీల్దారు ెయించినట్లు వివరించారు. వీరు ెరారు. జిల్లాలోని ప్రతి గిర్ఫిజి, ెందే విధంగా ఇప్పటికే సర్వే

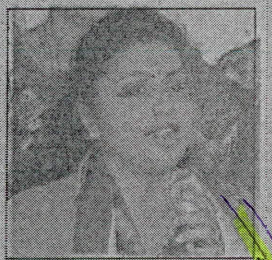
ప్రభుత్వం జోన్ల వ్యవస్థ రద్దు ప్రతిపాదనను వెనక్కి తీసుకోవాలి

హైదరాబాద్, మేజర్ న్యూస్: టీఆర్ఎస్ ప్రభుత్వం జోన్ల వ్యవస్థ రద్దు ప్రతిపాదనను వెనక్కి తీసుకోవాలని తెలంగాణ రాజకీయ షేపీస్ చైర్మన్ ప్రొఫెసర్ కోదండరాం డిమాండ్ చేశారు. మంగళవారం ఉస్మానియా విశ్వ విద్యాలయంలో స్థానిక రిజర్వేషన్లు-జోన్ల వ్యవస్థపై విద్యార్థి సదస్సు జరిగింది. ఈ కార్యక్రమానికి కోదండరాం ముఖ్య ఆతిథిగా హాజరయ్యారు. ఈ సందర్భంగా ఆయన మాట్లాడుతూ.. జోన్ల వ్యవస్థ ె నిపుణుల స్థాయి కమిటీ వేయాలని కోరారు. ప్రభుత్వం బేషజాలకు పోకుండా ెయవజన, విద్యార్థి సంఘాలలో సంప్రదింపులు చేయాలన్నారు. ప్రజా సమన్వయ ప్రభుత్వం పట్టించుకోవడం లేదని, ఒంటెద్దు పోకడ పోతుందని కోదండరాం విమర్శించారు.



చంద్రబాబు అవినీతికి బ్రాండ్ అంబాసిడర్

ప్రకాశం, మేజర్ న్యూస్: ముఖ్య మంత్రి నారా చంద్రబాబు నాయుడు అవినీతికి బ్రాండ్ అంబాసిడర్ గా వ్యవహరిస్తున్నారని వైసీపీ ఎమ్మెల్యే ఆర్.కె.రోజా ఆరోపించారు. చంద్రబాబు కొడుకు రోకేష్ను ప్రత్యక్ష ఎన్నికల్లో గెలిపించుకోలేక డాక్టరీలో మంత్రిని చేశారని ఆమె విమర్శించారు. ప్రజా సంక్షేమాన్ని గాలికొడిలేశారని రోజా మండి పడ్డారు. ప్రజల సమన్వయ పరిషత్ రించాలని ఆమె డిమాండ్ చేశారు.



తెలంగాణ ప్రభుత్వం
పంచాయతీ రాజ్ శాఖ, కరీంనగర్
బిందారు ప్రకటన
T.No. DB1/02/2017-18, తేది: 12-06-2017
 పానుమాన్ వగర్, 21వ డివిజన్, కరీంనగర్ వద్ద ఇం.నం. 8-4-630/2 నుండి 8-4-630/4 ె 8-4-615 వరకు సీసీ రోడ్ వేయ భు చేయటం కొరకు ఢిండి సంతకంవారు బిందర్ కరబడుచున్నది. ECV : ధా. 8.30 లక్షలు. దరఖాస్తుకి డిమి టే: 29-06-2017న సా. 5 గంటల వరకు. బిందర్ షిష్యూ షాటికి టే: 30-06-2017న సా. 5 గంటల వరకు. బిందర్ స్వీకరణకు డిమి టే: 01-07-2017న సా. 3 గంటల వరకు. బిందర్ తెలియ టే: 01-07-2017న సా. 4 గంటల వరకు. కడివారి వివాలను ఢిండి సంతకంవారు నుండి పొందవచ్చు.
 సంగ - జిల్లా పంచాయతీ రాజ్ ఇంజినీర్, PIU డివిజన్, కరీంనగర్
 DIPR RO No. 896/CL/Adv/1/1/2017-18, Dt: 20/06/2017

TCI
 LEADERS IN LOGISTICS
 ప్రాప్తి, ర్శ కార్యవేం ఆధి జంకియా లివివిడి
 CIN: L70102TG1995PLCO19116
 రిజిస్ట్రేర్డ్ షిఫ్ట్ డివి: 306 & 307, 1-8-271 & 272, 308 & 309, 310, 311, 312, 313, 314, 315, 316, 317, 318, 319, 320, 321, 322, 323, 324, 325, 326, 327, 328, 329, 330, 331, 332, 333, 334, 335, 336, 337, 338, 339, 340, 341, 342, 343, 344, 345, 346, 347, 348, 349, 350, 351, 352, 353, 354, 355, 356, 357, 358, 359, 360, 361, 362, 363, 364, 365, 366, 367, 368, 369, 370, 371, 372, 373, 374, 375, 376, 377, 378, 379, 380, 381, 382, 383, 384, 385, 386, 387, 388, 389, 390, 391, 392, 393, 394, 395, 396, 397, 398, 399, 400, 401, 402, 403, 404, 405, 406, 407, 408, 409, 410, 411, 412, 413, 414, 415, 416, 417, 418, 419, 420, 421, 422, 423, 424, 425, 426, 427, 428, 429, 430, 431, 432, 433, 434, 435, 436, 437, 438, 439, 440, 441, 442, 443, 444, 445, 446, 447, 448, 449, 450, 451, 452, 453, 454, 455, 456, 457, 458, 459, 460, 461, 462, 463, 464, 465, 466, 467, 468, 469, 470, 471, 472, 473, 474, 475, 476, 477, 478, 479, 480, 481, 482, 483, 484, 485, 486, 487, 488, 489, 490, 491, 492, 493, 494, 495, 496, 497, 498, 499, 500, 501, 502, 503, 504, 505, 506, 507, 508, 509, 510, 511, 512, 513, 514, 515, 516, 517, 518, 519, 520, 521, 522, 523, 524, 525, 526, 527, 528, 529, 530, 531, 532, 533, 534, 535, 536, 537, 538, 539, 540, 541, 542, 543, 544, 545, 546, 547, 548, 549, 550, 551, 552, 553, 554, 555, 556, 557, 558, 559, 560, 561, 562, 563, 564, 565, 566, 567, 568, 569, 570, 571, 572, 573, 574, 575, 576, 577, 578, 579, 580, 581, 582, 583, 584, 585, 586, 587, 588, 589, 590, 591, 592, 593, 594, 595, 596, 597, 598, 599, 600, 601, 602, 603, 604, 605, 606, 607, 608, 609, 610, 611, 612, 613, 614, 615, 616, 617, 618, 619, 620, 621, 622, 623, 624, 625, 626, 627, 628, 629, 630, 631, 632, 633, 634, 635, 636, 637, 638, 639, 640, 641, 642, 643, 644, 645, 646, 647, 648, 649, 650, 651, 652, 653, 654, 655, 656, 657, 658, 659, 660, 661, 662, 663, 664, 665, 666, 667, 668, 669, 670, 671, 672, 673, 674, 675, 676, 677, 678, 679, 680, 681, 682, 683, 684, 685, 686, 687, 688, 689, 690, 691, 692, 693, 694, 695, 696, 697, 698, 699, 700, 701, 702, 703, 704, 705, 706, 707, 708, 709, 710, 711, 712, 713, 714, 715, 716, 717, 718, 719, 720, 721, 722, 723, 724, 725, 726, 727, 728, 729, 730, 731, 732, 733, 734, 735, 736, 737, 738, 739, 740, 741, 742, 743, 744, 745, 746, 747, 748, 749, 750, 751, 752, 753, 754, 755, 756, 757, 758, 759, 760, 761, 762, 763, 764, 765, 766, 767, 768, 769, 770, 771, 772, 773, 774, 775, 776, 777, 778, 779, 780, 781, 782, 783, 784, 785, 786, 787, 788, 789, 790, 791, 792, 793, 794, 795, 796, 797, 798, 799, 800, 801, 802, 803, 804, 805, 806, 807, 808, 809, 810, 811, 812, 813, 814, 815, 816, 817, 818, 819, 820, 821, 822, 823, 824, 825, 826, 827, 828, 829, 830, 831, 832, 833, 834, 835, 836, 837, 838, 839, 840, 841, 842, 843, 844, 845, 846, 847, 848, 849, 850, 851, 852, 853, 854, 855, 856, 857, 858, 859, 860, 861, 862, 863, 864, 865, 866, 867, 868, 869, 870, 871, 872, 873, 874, 875, 876, 877, 878, 879, 880, 881, 882, 883, 884, 885, 886, 887, 888, 889, 890, 891, 892, 893, 894, 895, 896, 897, 898, 899, 900, 901, 902, 903, 904, 905, 906, 907, 908, 909, 910, 911, 912, 913, 914, 915, 916, 917, 918, 919, 920, 921, 922, 923, 924, 925, 926, 927, 928, 929, 930, 931, 932, 933, 934, 935, 936, 937, 938, 939, 940, 941, 942, 943, 944, 945, 946, 947, 948, 949, 950, 951, 952, 953, 954, 955, 956, 957, 958, 959, 960, 961, 962, 963, 964, 965, 966, 967, 968, 969, 970, 971, 972, 973, 974, 975, 976, 977, 978, 979, 980, 981, 982, 983, 984, 985, 986, 987, 988, 989, 990, 991, 992, 993, 994, 995, 996, 997, 998, 999, 1000.

TCI Developers Ltd.
 టీసీ డెవలపర్స్ లివివిడి
 CIN: L70102TG2008PLCO59173
 రిజిస్ట్రేర్డ్ షిఫ్ట్ డివి: 306 & 307, 1-8-271 & 272, 308 & 309, 310, 311, 312, 313, 314, 315, 316, 317, 318, 319, 320, 321, 322, 323, 324, 325, 326, 327, 328, 329, 330, 331, 332, 333, 334, 335, 336, 337, 338, 339, 340, 341, 342, 343, 344, 345, 346, 347, 348, 349, 350, 351, 352, 353, 354, 355, 356, 357, 358, 359, 360, 361, 362, 363, 364, 365, 366, 367, 368, 369, 370, 371, 372, 373, 374, 375, 376, 377, 378, 379, 380, 381, 382, 383, 384, 385, 386, 387, 388, 389, 390, 391, 392, 393, 394, 395, 396, 397, 398, 399, 400, 401, 402, 403, 404, 405, 406, 407, 408, 409, 410, 411, 412, 413, 414, 415, 416, 417, 418, 419, 420, 421, 422, 423, 424, 425, 426, 427, 428, 429, 430, 431, 432, 433, 434, 435, 436, 437, 438, 439, 440, 441, 442, 443, 444, 445, 446, 447, 448, 449, 450, 451, 452, 453, 454, 455, 456, 457, 458, 459, 460, 461, 462, 463, 464, 465, 466, 467, 468, 469, 470, 471, 472, 473, 474, 475, 476, 477, 478, 479, 480, 481, 482, 483, 484, 485, 486, 487, 488, 489, 490, 491, 492, 493, 494, 495, 496, 497, 498, 499, 500, 501, 502, 503, 504, 505, 506, 507, 508, 509, 510, 511, 512, 513, 514, 515, 516, 517, 518, 519, 520, 521, 522, 523, 524, 525, 526, 527, 528, 529, 530, 531, 532, 533, 534, 535, 536, 537, 538, 539, 540, 541, 542, 543, 544, 545, 546, 547, 548, 549, 550, 551, 552, 553, 554, 555, 556, 557, 558, 559, 560, 561, 562, 563, 564, 565, 566, 567, 568, 569, 570, 571, 572, 573, 574, 575, 576, 577, 578, 579, 580, 581, 582, 583, 584, 585, 586, 587, 588, 589, 590, 591, 592, 593, 594, 595, 596, 597, 598, 599, 600, 601, 602, 603, 604, 605, 606, 607, 608, 609, 610, 611, 612, 613, 614, 615, 616, 617, 618, 619, 620, 621, 622, 623, 624, 625, 626, 627, 628, 629, 630, 631, 632, 633, 634, 635, 636, 637, 638, 639, 640, 641, 642, 643, 644, 645, 646, 647, 648, 649, 650, 651, 652, 653, 654, 655, 656, 657, 658, 659, 660, 661, 662, 663, 664, 665, 666, 667, 668, 669, 670, 671, 672, 673, 674, 675, 676, 677, 678, 679, 680, 681, 682, 683, 684, 685, 686, 687, 688, 689, 690, 691, 692, 693, 694, 695, 696, 697, 698, 699, 700, 701, 702, 703, 704, 705, 706, 707, 708, 709, 710, 711, 712, 713, 714, 715, 716, 717, 718, 719, 720, 721, 722, 723, 724, 725, 726, 727, 728, 729, 730, 731, 732, 733, 734, 735, 736, 737, 738, 739, 740, 741, 742, 743, 744, 745, 746, 747, 748, 749, 750, 751, 752, 753, 754, 755, 756, 757, 758, 759, 760, 761, 762, 763, 764, 765, 766, 767, 768, 769, 770, 771, 772, 773, 774, 775, 776, 777, 778, 779, 780, 781, 782, 783, 784, 785, 786, 787, 788, 789, 790, 791, 792, 793, 794, 795, 796, 797, 798, 799, 800, 801, 802, 803, 804, 805, 806, 807, 808, 809, 810, 811, 812, 813, 814, 815, 816, 817, 818, 819, 820, 821, 822, 823, 824, 825, 826, 827, 828, 829, 830, 831, 832, 833, 834, 835, 836, 837, 838, 839, 840, 841, 842, 843, 844, 845, 846, 847, 848, 849, 850, 851, 852, 853, 854, 855, 856, 857, 858, 859, 860, 861, 862, 863, 864, 865, 866, 867, 868, 869, 870, 871, 872, 873, 874, 875, 876, 877, 878, 879, 880, 881, 882, 883, 884, 885, 886, 887, 888, 889, 890, 891, 892, 893, 894, 895, 896, 897, 898, 899, 900, 901, 902, 903, 904, 905, 906, 907, 908, 909, 910, 911, 912, 913, 914, 915, 916, 917, 918, 919, 920, 921, 922, 923, 924, 925, 926, 927, 928, 929, 930, 931, 932, 933, 934, 935, 936, 937, 938, 939, 940, 941, 942, 943, 944, 945, 946, 947, 948, 949, 950, 951, 952, 953, 954, 955, 956, 957, 958, 959, 960, 961, 962, 963, 964, 965, 966, 967, 968, 969, 970, 971, 972, 973, 974, 975, 976, 977, 978, 979, 980, 981, 982, 983, 984, 985, 986, 987, 988, 989, 990, 991, 992, 993, 994, 995, 996, 997, 998, 999, 1000.

TCI EXPRESS
 LEADER IN EXPRESS
 టీసీ ఎక్స్ ప్రెస్ లివివిడి
 (సా.నం. 32, గుంటూరు-122 001)
 CIN: U82200TG2008PLCO59173
 రిజిస్ట్రేర్డ్ షిఫ్ట్ డివి: 306 & 307, 1-8-271 & 272, 308 & 309, 310, 311, 312, 313, 314, 315, 316, 317, 318, 319, 320, 321, 322, 323, 324, 325, 326, 327, 328, 329, 330, 331, 332, 333, 334, 335, 336, 337, 338, 339, 340, 341, 342, 343, 344, 345, 346, 347, 348, 349, 350, 351, 352, 353, 354, 355, 356, 357, 358, 359, 360, 361, 362, 363, 364, 365, 366, 367, 368, 369, 370, 371, 372, 373, 374, 375, 376, 377, 378, 379, 380, 381, 382, 383, 384, 385, 386, 387, 388, 389, 390, 391, 392, 393, 394, 395, 396, 397, 398, 399, 400, 401, 402, 403, 404, 405, 406, 407, 408, 409, 410, 411, 412, 413, 414, 415, 416, 417, 418, 419, 420, 421, 422, 423, 424, 425, 426, 427, 428, 429, 430, 431, 432, 433, 434, 435, 436, 437, 438, 439, 440, 441, 442, 443, 444, 445, 446, 447, 448, 449, 450, 451, 452, 453, 454, 455, 456, 457, 458, 459, 460, 461, 462, 463, 464, 465, 466, 467, 468, 469, 470, 471, 472, 473, 474, 475, 476, 477, 478, 479, 480, 481, 482, 483, 484, 485, 486, 487, 488, 489, 490, 491, 492, 493, 494, 495, 496, 497, 498, 499, 500, 501, 502, 503, 504, 505, 506, 507, 508, 509, 510, 511, 512, 513, 514, 515, 516, 517, 518, 519, 520, 521, 522, 523, 524, 525, 526, 527, 528, 529, 530, 531, 532, 533, 534, 535, 536, 537, 538, 539, 540, 541, 542, 543, 544, 545, 546, 547, 548, 549, 550, 551, 552, 553, 554, 555, 556, 557, 558, 559, 560, 561, 562, 563, 564, 565, 566, 567, 568, 569, 570, 571, 572, 573, 574, 575, 576, 577, 578, 579, 580, 581, 582, 583, 584, 585, 586, 587, 588, 589, 590, 591, 592, 593, 594, 595, 596, 597, 598, 599, 600, 601, 602, 603, 604, 605, 606, 607, 608, 609, 610, 611, 612, 613, 614, 615, 616, 617, 618, 619, 620, 621, 622, 623, 624, 625, 626, 627, 628, 629, 630, 631, 632, 633, 634, 635, 636, 637, 638, 639, 640, 641, 642, 643, 644, 645, 646, 647, 648, 649, 650, 651, 652, 653, 654, 655, 656, 657, 658, 659, 660, 661, 662, 663, 664, 665, 666, 667, 668, 669, 670, 671, 672, 673, 674, 675, 676, 677, 678, 679, 680, 681, 682, 683, 684, 685, 686, 687, 688, 689, 690, 691, 692, 693, 694, 695, 696, 697, 698, 699, 700, 701, 702, 703, 704, 705, 706, 707, 708, 709, 710, 711, 712, 713, 714, 715, 716, 717, 718, 719, 720, 721, 722, 723, 724, 725, 726, 727, 728, 729, 730, 731, 732, 733, 734, 735, 736, 737, 738, 739, 740, 741, 742, 743, 744, 745, 746, 747, 748, 749, 750